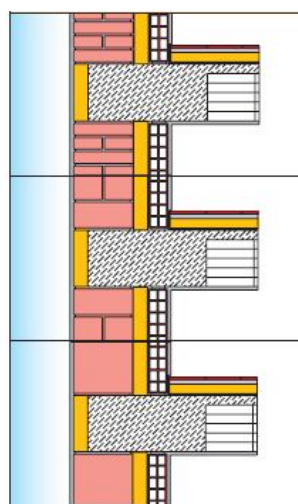
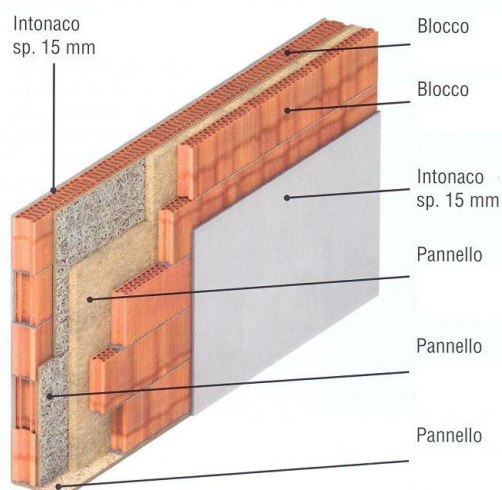


ISOLAMENTO TERMICO ED ACUSTICO

Termico in intercapedine

Il sistema di isolamento termico in intercapedine (murature a cassetta) rappresenta la tipologia edilizia ancora oggi più diffusa per la realizzazione delle chiusure d'ambito esterno.

Gli elementi principali di questo sistema sono: il paramento esterno, il paramento interno e l'isolante termico interposto, a riempimento totale o parziale della camera d'aria esistente fra i due paramenti.



Acustico

Grande attenzione è stata posta nella progettazione delle murature che separano gli alloggi confinanti.

Tutte le pareti e i pavimenti sono isolati acusticamente con i migliori materiali presenti sul mercato al fine di rendere l'alloggio insonorizzato ai rumori esterni.

Tutte le tubazioni che attraversano l'alloggio sono posizionate all'interno di appositi vani che consentono di tenerle separate dagli elementi in muratura.

Le tubazioni di scarico sono poi realizzate con appositi materiali fonoassorbenti.

